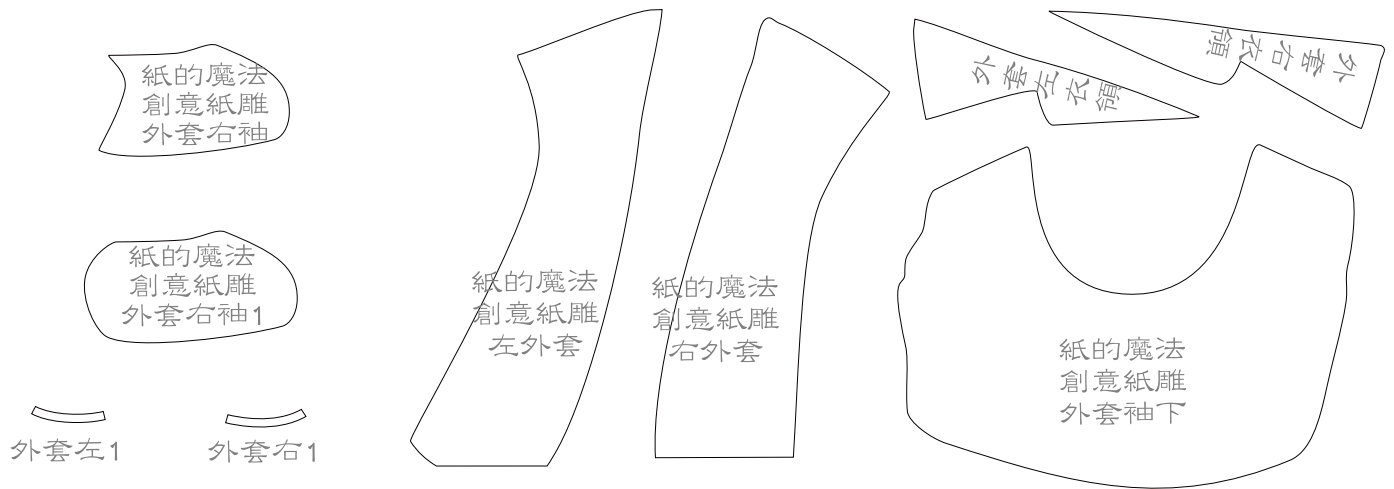


此為【紙的魔法】紙雕作品反面：請先用剪刀or美工刀沿著零件圖反面的線條，將所有零件分解圖裁剪下來，再用粉彩在零件圖的正面上上色。運用雕塑工具在紙張上做適宜的壓凸動作，增加立體感和層次的視覺享受。依照組合紙雕作品的步驟，利用白膠or泡棉膠、雙面膠、、、等，組合完成紙雕作品。



卡片上千頌伊和都敏俊的手勢可依各人喜好而選擇，雙手、右手or左手等，你想製作那一個呢？選擇單手姿勢，請自行取捨既可。

本站發佈的“原創紙雕作品”，版權歸原作者所有，如需商業用途或轉載請與作者聯繫。如未經作者同意，用作商業用途或匿名轉載，作者將保留追究侵權者法律責任的權利。

紙的魔法－創意紙雕  
電話：02-8226-6907

723599 中和郵政7-123信箱  
E-mail:ruby@magic-paper.net